



Pohled na vozovku na mostě ve směru
na Čermnou nad Orlicí



Pohled na vozovku na mostě ve směru
Korunka



Pohled na vtokovou část mostu



Pohled na výtokovou část mostu



Pohled na levou opěru prvního pole od Čermné nad Orlicí



Pohled na pravou opěru prvního pole od Čermné nad Orlicí



Pohled na vnitřní části prvního pole mostu od Čermné nad Orlicí



Původní výspravy stropních částí prefabrikovaných rámců mostu a protékající spára mezi prefabrikáty



Původní výspravy stropních částí prefabrikovaných rámců mostu



Stopy po vytékající vodě z otvoru ve stěně prefabrikovaného Benešova rámu



Původní výspravy stropních částí prefabrikovaných rámu a vápenné inkrustace v místě spáry mezi prefabrikáty



Původní výspravy stropních částí prefabrikovaných rámu mostu a protékající spára mezi prefabrikáty



Vápenné inkrustace v místě stykové spáry mezi prefabrikovanými rámy mostu



Původní výspravy stropních částí prefabrikovaných rámu mostu



Místo odběru vzorku číslo 1 pro stanovení pevnosti betonu prefabrikátu



Pohled do otvoru po odběru vzorku, viditelná výztuž vnější části stěny prefabrikátu



Místo odběru vzorku číslo 2 pro stanovení pevnosti betonu prefabrikátu



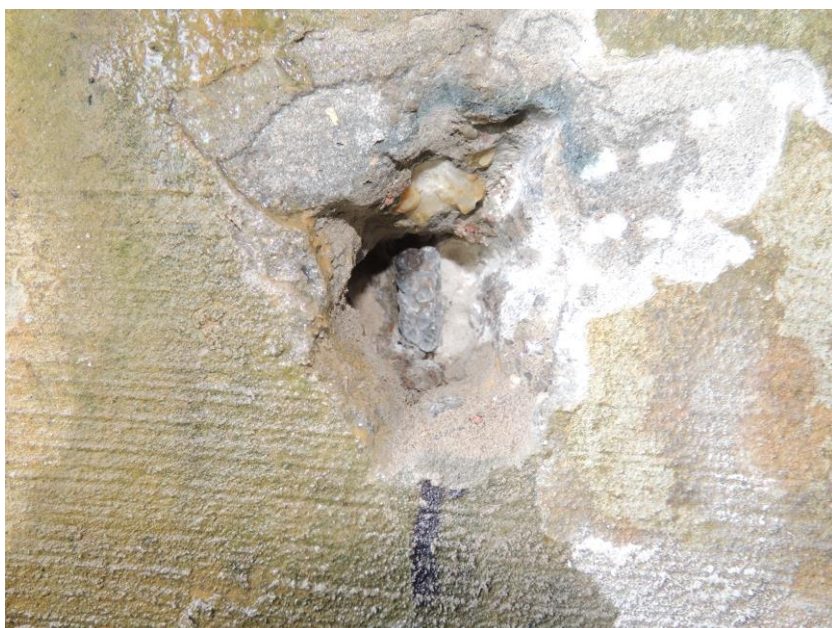
Pohled do otvoru po odběru vzorku



Nalezená výztuž stropní části prefabrikovaného Benešova rámu



Sonda pro ověření pohledových charakteristik a průměru výztuže



Sonda k příčné výztuži prefabrikátu z bočního líce



Pohled na pravou druhého (prostředního) pole mostu od Čermné nad Orlicí



Pohled na levou druhého (prostředního) pole mostu od Čermné nad Orlicí



Pohled na opevnění stěn mezi poli mostu na vtokové straně



Pohled na opevňovací stěnu mezi poli mostu na vtokové straně



Stopy po vytékající vodě z otvorů ve stěnách prefabrikátů a vápenné inkrustace na povrchu stykové spáry mezi prefabrikáty



Stopy po vytékající vodě z otvorů ve stěnách prefabrikátů a vápenné inkrustace na povrchu stykové spáry mezi prefabrikáty



Stopy po vytékající vodě z otvorů ve stěnách prefabrikátů a vápenné inkrustace na povrchu stykové spáry mezi prefabrikáty



Původní výsrava stropních částí prefabrikátů



Původní výsrava stropních částí prefabrikátů



Stopy po vytékající vodě ze stěny prefabrikátu a vápenné inkrustace na povrchu stykové spáry mezi prefabrikáty



Původní výsrava stropních částí prefabrikátů a vápenné inkrustace na povrchu stykové spáry mezi prefabrikáty



Místo odběru vzorku číslo 3 pro stanovení pevnosti betonu prefabrikátu



Pohled do otvoru po odběru vzorku



Místo odběru vzorku číslo 4 pro stanovení pevnosti betonu prefabrikátu



Pohled do otvoru po odběru vzorku



Sonda pro ověření pohledových charakteristik a průměru výztuže



Sonda k příčné výztuži prefabrikátu z bočního líce



Pohled na levou opěru třetího pole od Čermné nad Orlicí



Pohled na pravou opěru třetího pole
od Čermné nad Orlicí



Místo odběru vzorku číslo 5 pro
stanovení pevnosti betonu
prefabrikátu



Pohled do otvoru po odběru vzorku



Místo odběru vzorku číslo 6 pro stanovení pevnosti betonu prefabrikátu



Pohled do otvoru po odběru vzorku



Pohled na plošnou sondu k výztuži stropní části prefabrikátu



Nalezená výztuž v plošné sondě



Pohled na stav výztuže (koroze)



Pohled na stav výztuže (koroze)



Pohled na trhliny na stropních částech prefabrikátů od korodující výztuže



Vápenné inkrustace na povrchu stykových spár a stopy po vytékající vodě na povrchu stykové spáry mezi prefabrikáty



Původní výsrava stropní části prefabrikátu



Vápenné inkrustace na povrchu stykové spáry mezi prefabrikáty



Vápenné inkrustace na povrchu stykové spáry mezi prefabrikáty



Vlhké stopy na bočním líci prefabrikátu pod římsou mostu